



Európai  
Bizottság

# Az EU kohéziós politikája 2014 – 2020

Az Európai Bizottság  
javaslatai

Áldorfai György  
PhD. hallgató  
SZIE GTK EGYRTDI - RGVI



# 1. Az EU kohéziós politikájának hatásai

# Az EU kohéziós politikájának befektetési célterületei

Képzés

KKV-k támogatása

Energia-hatékonyság



Megújuló energiaforrások

Közlekedés/szállítás

Kutatás és innováció

Régiók közötti együttműködés

# Az EU kohéziós politikájának eredményei

(adatok a 2000–2006 közötti időszakból)



8400 km vasútvonal építése/fejlesztése



5100 km közút építése/fejlesztése



A tiszta ivóvíz elérhetőségének biztosítása további 20 millió ember számára



Képzések évi 10 millió ember számára



Több mint 1 millió új munkahely



Az egy főre jutó GDP akár 5%-os növekedése az újonnan csatlakozott tagállamokban

# Továbbra is maradtak fejlettségbeli különbségek az egyes régiók között

GDP/fő\*

■ < 50   ■ 75-90   ■ 100-125

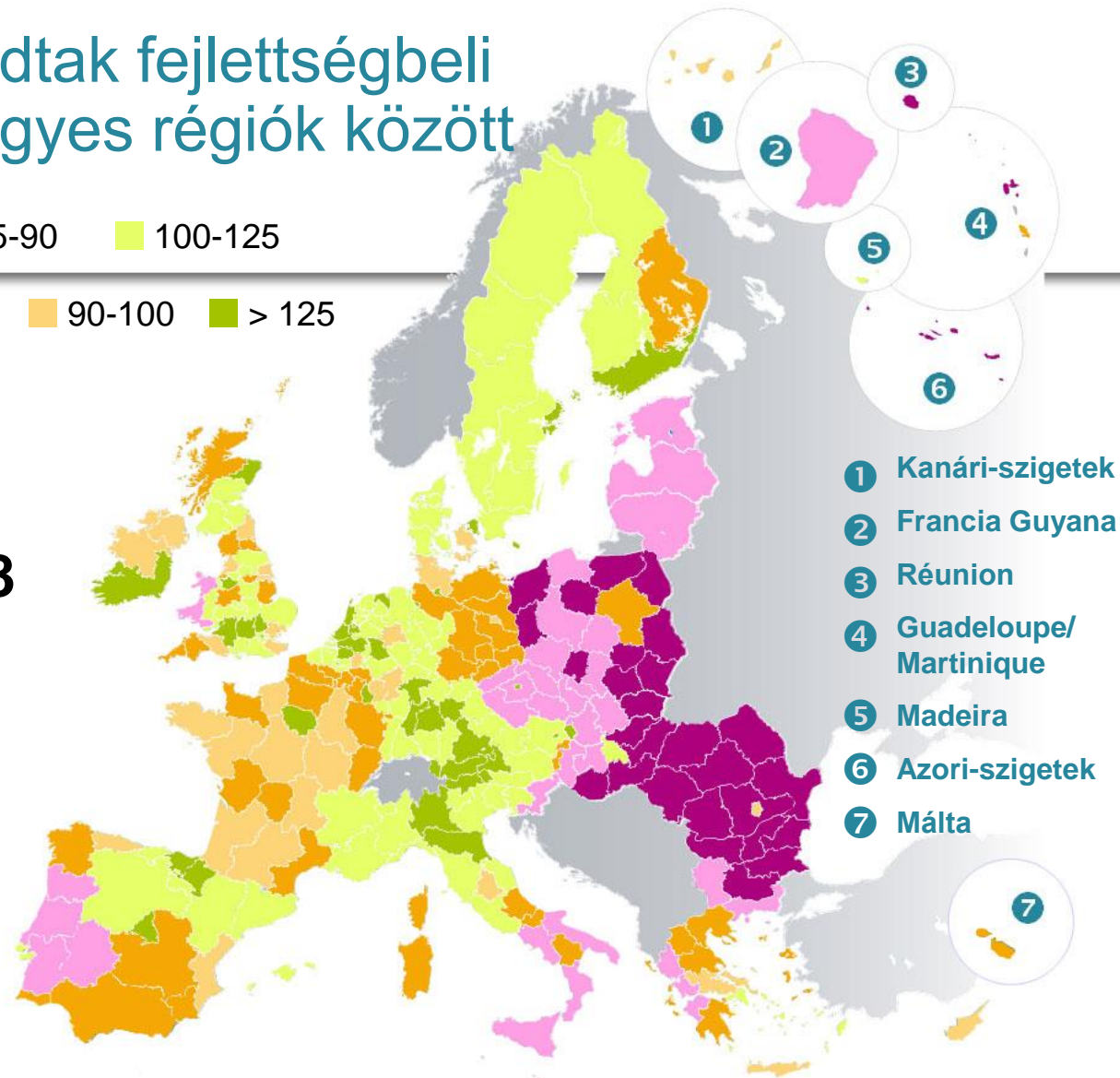
\*index: EU-27=100

■ 50-75   ■ 90-100   ■ > 125

## Átlag

### 2006 - 2007 - 2008

► Ezeknek a különbségeknek az áthidalása továbbra is kiemelt cél marad



© EuroGeographics Association (adminisztratív határok)



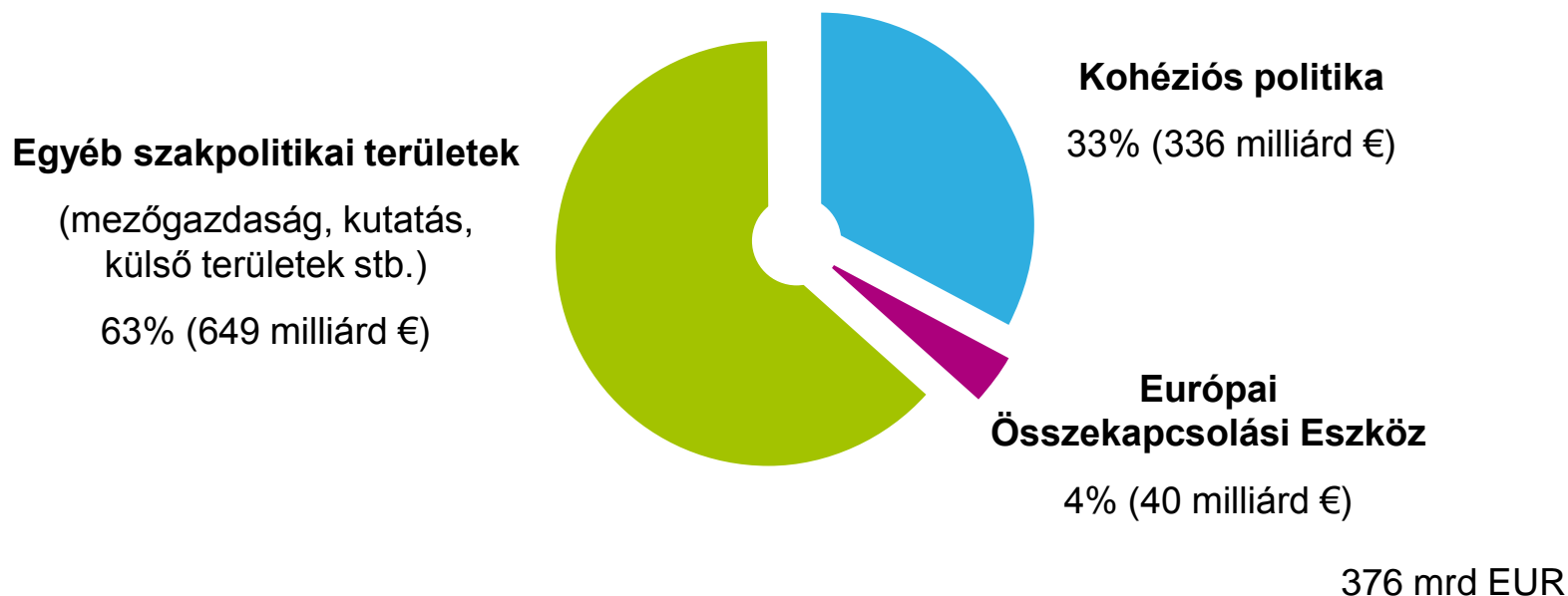
## 2. Miért javasol változtatásokat a Bizottság a 2014–2020 közötti időszakra?

# Célok

- Az Európa 2020 stratégia végrehajtásának megalapozása az **intelligens, fenntartható és befogadó** növekedés eléréséhez
  - Összpontosítás az eredményekre
- Az EU általi finanszírozás hatásainak maximalizálása

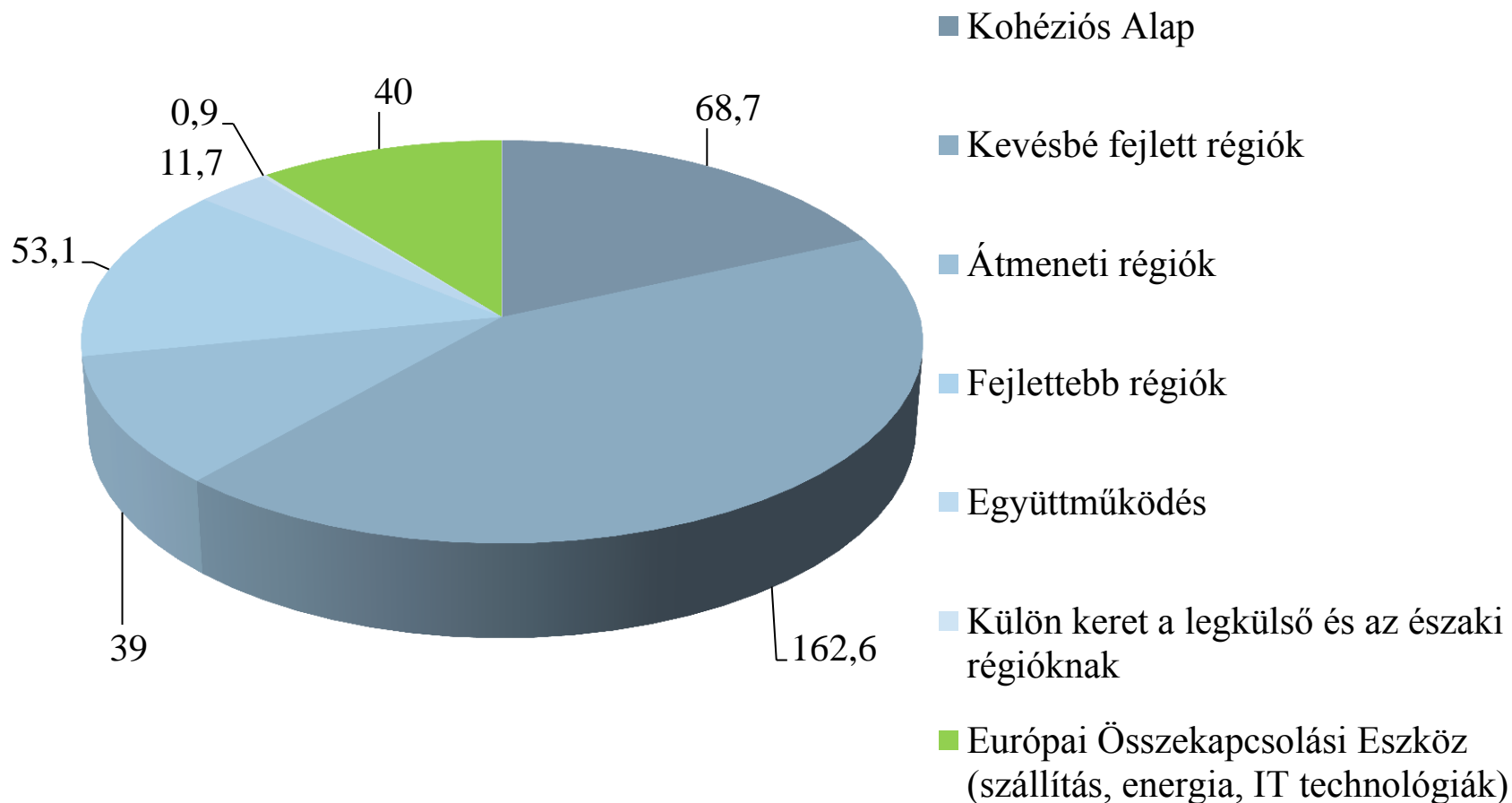
# Az EU javasolt költségvetése (2014–2020)

A Bizottság 2011 júniusában „ambiciózus, de reális” javaslatokkal állt elő a 2014–2020 közötti többéves pénzügyi keretre (MFF) vonatkozóan





# A kohéziós politika javasolt költségvetési megoszlása (mrd EUR)



KA-ból 10 mrd EUR az Európai Összekapcsolási Eszközre



# 3. Melyek a főbb változások?

# A hatékonyság és a teljesítmény ismételt megerősítése

## Összpontosítás az eredményekre

- Közös és programspecifikus indikátorok, jelentéskészítés, ellenőrzés és értékelés

## Teljesítmény-keretrendszer minden programhoz

- Egyértelmű és mérhető mérföldkövek és célok

## Teljesítéshez kötött tartalék

- 5% a nemzeti allokációkból (tagállamonként, alaponként és régiókatégoriánként)

## Ex-ante feltételek

- A befektetés hatékonyságához szükséges előfeltételek meglétének ellenőrzése

# Az EU elérhető forrásainak koherensebb felhasználása

Közös stratégiai  
keret (CSF)

Partnerségi  
szerződés

Működési  
programok

- Átfogó befektetési koncepció: összhangban az Európa 2020 stratégia célkitűzéseivel
- Koherencia a nemzeti reformprogramokkal
- Koordináció: kohéziós politika, vidékfejlesztés, tengerpolitikai és halászati alapok
- A célok és az indikátorok az Európa 2020 stratégia célkitűzéseire való haladást követik
- Eredményesség: teljesítmény-keretrendszer bevezetése
- Hatékonyság: az adminisztrációs kapacitás megerősítése, kevesebb bürokrácia

# Tematikus célkitűzések köre

- Kutatás és innováció
- Információs és kommunikációs technológiák (IKT)
- Kis- és középvállalatok (KKV-k) versenyképessége
- Haladás az alacsony széndioxid-kibocsátású gazdasági modell felé
- Klímaváltozással kapcsolatos átállás, továbbá kockázatmegelőzés és -kezelés
- Környezetvédelem és erőforrás-hatékonyság
- Fenntartható közlekedés/szállítás, továbbá megoldások a főbb hálózati infrastruktúrák szűk keresztmetszeteire
- Foglalkoztatás fejlesztése és a munkaerő mobilitásának támogatása
- A szegénység elleni küzdelem és társadalmi felzárkóztatás
- Oktatás, készségfejlesztés és élethosszig tartó tanulás
- Intézményi képességek és a hatékony közszolgálat fejlesztése

# EU KOHÉZIÓS POLITIKÁJA 2014 ÉS 2020

- Intelligens specializációt szolgáló kutatási és innovációs stratégiák (ris3)
- Integrált területi befektetés (iti)
- **Közösség által irányított helyi fejlesztés (cld)**
- Integrált fenntartható városfejlesztés
- Egyszerűsítés
- Tájékoztatási és kommunikációs szabályok, átláthatóság
- Pénzügyi eszközök

# Az EU kohéziós politikájának alapjai

## 2014 – 2020

### CLLD

- A Közösség által Irányított Helyi Fejlesztés (CLLD) LEADER szemléletmódja az EU fejlesztéspolitikájának hatékony és eredményes eszköze.
- A CLLD az EU és a tagállami célok szigorúan „alulról felfelé” irányuló megközelítésén alapszik.
- „A Közösség által Irányított Helyi Fejlesztésről ( CLLD) szóló rendeletervezet (28-31. cikk) (4) a LEADER szemléletmódján alapul, és érinti a Közös Stratégiai Keret minden alapját (Európai Regionális Fejlesztési Alap, Európai Szociális Alap, Európai Mezőgazdasági Vidékfejlesztési Alap Kohéziós Alap, Európai Halászati Alap – együttesen a CSF.

# A Közös Stratégiai Keret (CSF) a Közösség által Irányított Helyi Fejlesztésnek (CLLD) egységes módszertan alkalmazását javasolja

1. A CLLD konkrét, régió alatti szintű területekre összpontosít.
2. A CLLD- ket helyi közösségi akciócsoportok irányítják, amelyek a helyi társadalmi, gazdasági érdekeket képviselik (HACS).
3. A CLLD integrált, több szektort felölelő, terület specifikus, helyi fejlesztési stratégiákon (HFS) keresztül valósul meg.
4. A CLLD figyelembe veszi a helyi igényeket és lehetőségeket.
5. A CLLD a helyi innovatív jellemzőkre épül.
6. A CLLD alapja a hálózatépítés és együttműködés.



# A Közösség által Irányított Helyi Fejlesztés (CLLD) 2014 – 2020 fő céljai

1. Ösztönzik a helyi közösségeket az integrált, alulról építkező megközelítések kidolgozására.
- 2 Fejlesztik a közösségi kapacitásokat és ösztönzik az innovációt, a társadalmi innovációval együtt.
3. Elősegítik a közösségi irányítást a közösségen belüli részvétel növelésével.
4. Segíti a többszintű kormányzást.

A helyi közösségek számára olyan struktúrát biztosít, amelyen keresztül minden területen, teljes mértékben részt vehetnek az EU-célkitűzések megvalósításában.

# A Község által Irányított Helyi Fejlesztés (CLLD) 2014 – 2020 Fő összetevők

A HFS összhangban áll a Közös Stratégiai Keret (CSF) alapok programjaival, amelyekből támogatást kap.

A HFS meghatározza, hogy mely területre és közösségre vonatkozik.

Helyi Fejlesztési Stratégia (HFS) tartalma:

- A fejlesztési igények és a területi lehetőségek elemzése.
- A GYELV, SWOT - gyengeségek, erősségek, lehetőségek veszélyek – elemzése.
- Az integrált és innovatív jellegű stratégia leírása.
- Célkitűzések.
- Cselekvési terv.
- Pénzügyi terv.
- Irányítási és monitorozási intézkedések.

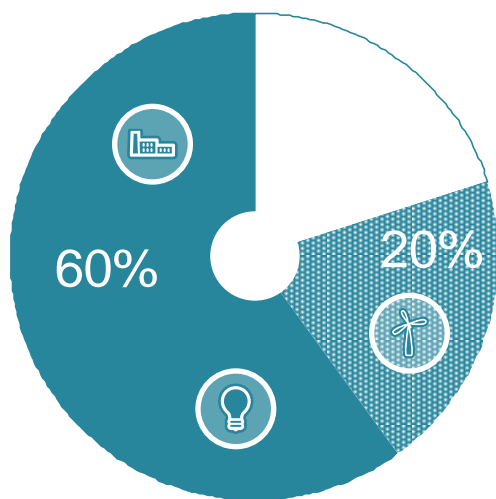
# Az erőforrások koncentrálása a maximális hatás érdekében

## Az ERFA befektetéseinek koncentrálása

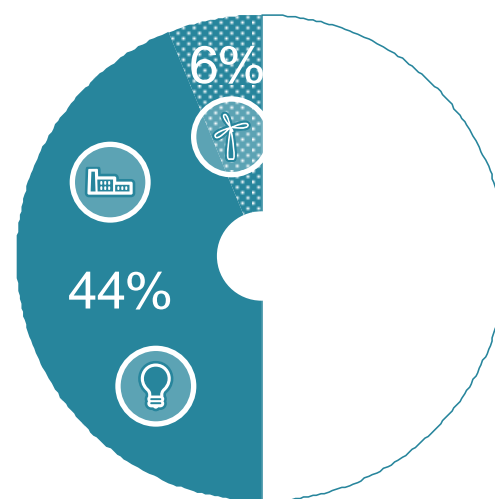
Energiahatékonyság és megújuló energiaforrások

Kutatás és innováció

A KKV-k versenyképessége



Fejlettebb régiók és átmeneti régiók



Kevésbé fejlett régiók

Rugalmasság – a különböző régiók eltérő igényeihez illeszkedve  
Speciális intézkedések a konvergenciacél által korábban érintett régiók számára

# Európai Szociális Alap (ESZA)

■ 2007-2013

■ 2014-2020

## Az ESZA részesedése a kohéziós politika költségvetéséből



## A Strukturális Alap teljes támogatási keretéből (ERFA és ESZA) az ESZA részaránya:

- 25% a kevésbé fejlett régiókban
- 40% az átmeneti régiókban
- 52% a fejlettebb régiókban

# Európai Szociális Alap (ESZA)

## Teljes összhangban az Európa 2020 stratégiával

- A foglalkoztatásbővítés és a munkaerő mobilitásának támogatása
- Befektetés az oktatásba, a készségfejlesztésbe és az élethosszig tartó tanulásba
- A szegénység elleni küzdelem és a társadalmi befogadás erősítése
- Az intézményi képességek és a hatékony közszolgálat fejlesztése

## Megerősített társadalmi dimenzió

- Az ESZA forrásainak 20%-a a társadalmi befogadás erősítésére
- Nagyobb hangsúly a fiatalok munkanélküliségének enyhítésén
- A nemi egyenlőség és a diszkriminációmentesség általános érvényesítése és specifikus támogatása

# Kohéziós Alap

**Azoknak a tagállamoknak a támogatása, amelyekben az egy főre jutó GNI kevesebb az EU-27 átlagának 90%-ánál**

## **Befektetés a környezetvédelemben**

- Klímaváltozással kapcsolatos átállás és kockázatmegelőzés
- Vízelvezetés és hulladékgazdálkodás
- Biodiverzitás „zöld” infrastruktúrák révén is
- Városi környezet
- Alacsony széndioxid-kibocsátású gazdasági modell

## **Befektetés a közlekedésbe és a szállításba**

- Transzeurópai szállítási hálózat (TEN-T)
- Alacsony széndioxid-kibocsátású szállítási rendszerek és városi közlekedés

## A KOHÉZIÓS POLITIKA SZERKEZETE

2007-2013		2014-2020		
Célok		Célkitűzések	Régiókatégória	Alapok
<b>KONVERGENCIA</b>	ERFA, ESZA	<b>BEFEKTETÉS A NÖVEKEDÉSBE ÉS A MUNKAHELYEKBE</b>	Kevésbé fejlett régiók	ERFA, ESZA
Konvergencia fokozatos kivezetése				
Regionális versenyképesség és foglalkoztatottság fokozatos bevezetés				
	Kohéziós Alap		Átmeneti régiók	Kohéziós Alap
<b>REGIONÁLIS VERSENYKÉPESSÉG ÉS FOGLALKOZTATOTTSÁG</b>	ERFA, ESZA		Fejlettebb régiók	ERFA, ESZA
<b>EURÓPAI TERÜLETI EGYÜTTMŰKÖDÉS</b>	ERFA	<b>EURÓPAI TERÜLETI EGYÜTTMŰKÖDÉS</b>	ERFA	

# Egyszerűsítés

## Közös szabályok – az alapok a Közös stratégiai keret hatálya alá tartoznak

- Kohéziós politika, vidékfejlesztés, valamint tenger- és halászati politika

## Lehetőség több alap forrásaira támaszkodó programokra

- ERFA, ESZA és Kohéziós Alap

## A teljesítési rendszer egyszerűsítése

- Harmonizált szabályok a jogosultságok és az időtartamok tekintetében
- Az egyszerűsített költségnyilvántartás körének bővítése
- A kifizetések összekapcsolása az eredményekkel
- e-kohézió: „egyablakos rendszer” a kedvezményezetteknek
- Arányos ellenőrzési erőfeszítések



# A területi kohézió ismételt megerősítése

## Fókuszban a fenntartható városfejlesztés

- Legalább az ERFA forrásainak 5%-a

## Városfejlesztési platform létrehozása

- Kapcsolattartás a városok között és tapasztalatcsere a városszervezési kérdésekben

## Innovatív lépések a fenntartható városfejlesztésben

- Az éves finanszírozás legfeljebb 0,2%-áig

## Különleges természeti vagy demográfiai jellemzőkkel bíró területek

- Extra források a legkülső és a gyéren lakott régióknak



# 4. A források kiosztásának alapelvei

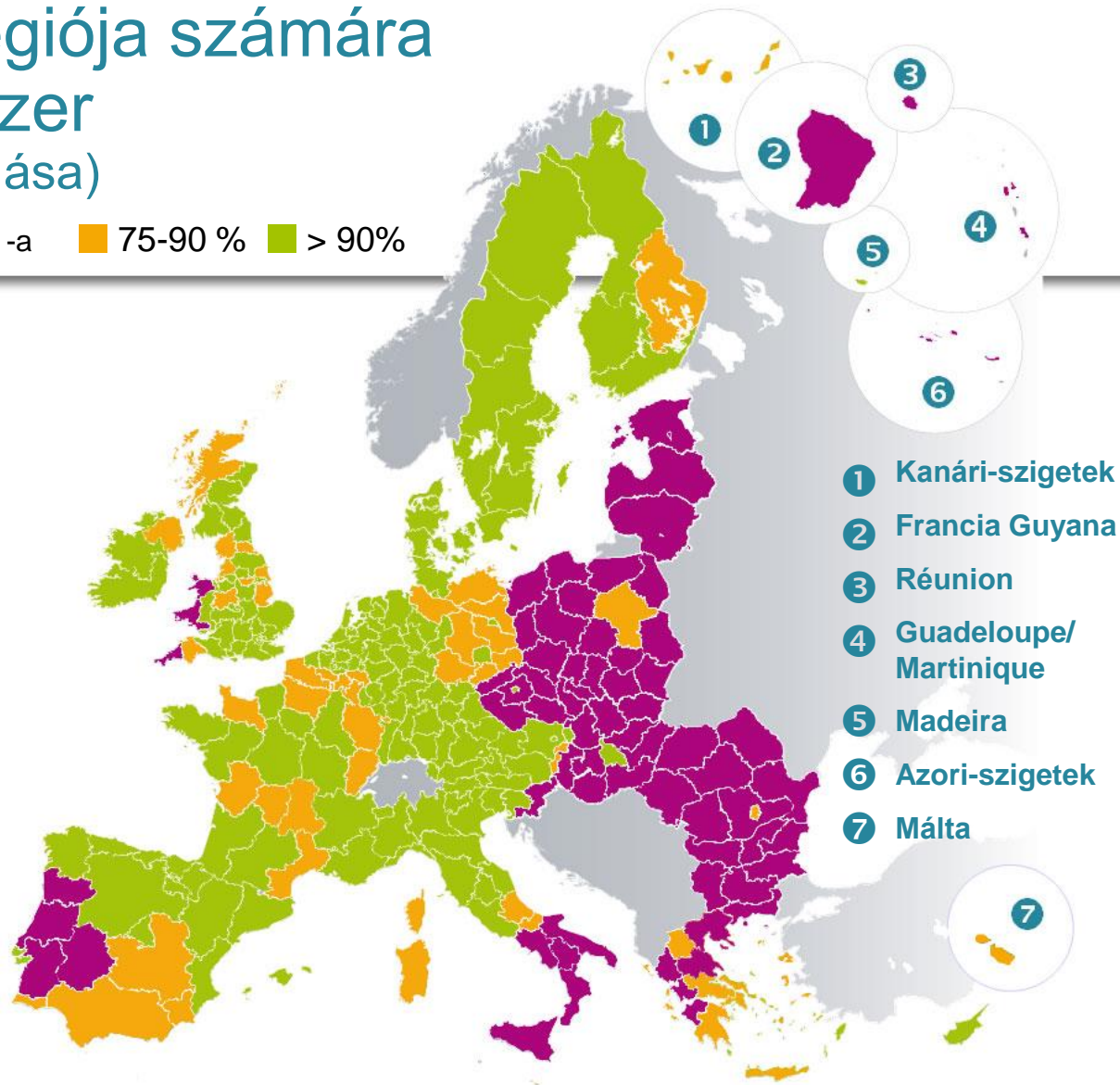
# Az EU összes régiója számára igazságos rendszer (jogosultságok szimulálása)

**GDP/fő\***    ■ EU-átlag <75 % -a    ■ 75-90 %    ■ > 90%

\*index: EU-27=100

## Régiók 3 csoportja

- Kevésbé fejlett régiók
- Átmeneti régiók
- Fejlettebb régiók



© EuroGeographics Association (adminisztratív határok)

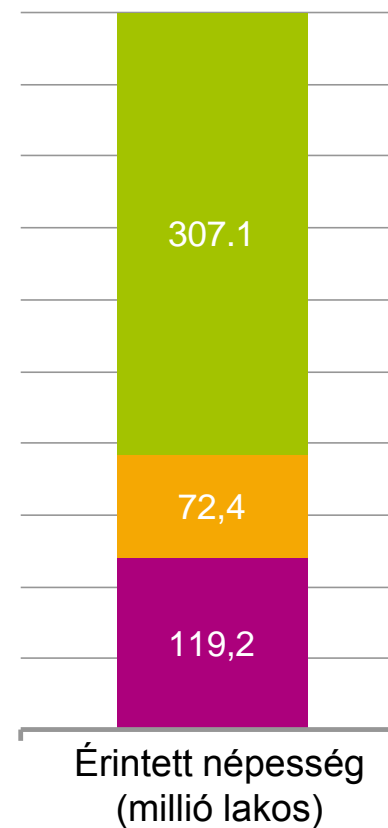
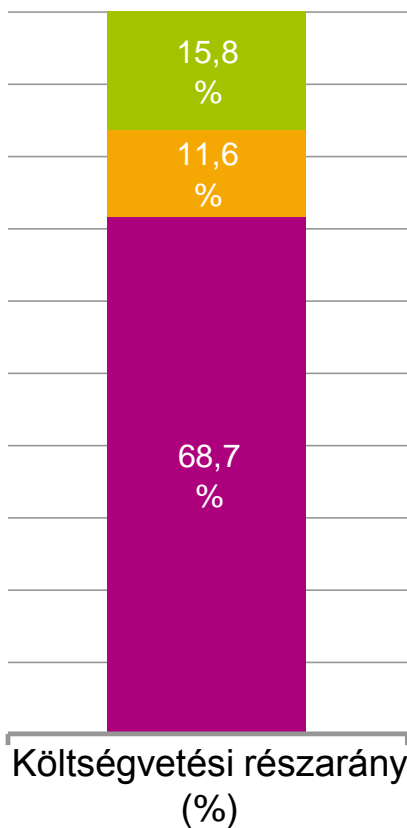
# A források kiosztásának alapelvei

■ Kevésbé fejlett régiók/tagállamok

■ Átmeneti régiók

■ Fejlettebb régiók

Kohéziós Alap <sup>1</sup>	68.7
Kevésbé fejlett régiók	162.6
Átmeneti régiók	38.9
Fejlettebb régiók	53.1
Európai területi együttműködés	11.7
Legkülső régiók és gyéren lakott területek	0.9
<b>Összesen</b>	<b>336.0</b>



<sup>1</sup> A Kohéziós Alapból 10 milliárd € el lesz különítve az új Európai Összekapcsolási Eszköz finanszírozására.

# Magyarország



- 21,9 mrd EUR (15 mrd a legkevésbé fejlett régióknak, 463,7 m Közép-Mo, 6 mrd KA, 361,8 m ETE (Európai Területi Együttműködés), 49,8 m fiatalok foglalkoztatásának elősegítése)
- 7 OP (4-ERFA,ESZA, 2 ERFA,KA, 1 mindhárom program)
- A gazdasági szereplők versenyképességének javítása és nemzetközi szerepvállalásuk fokozása
- A foglalkoztatás növelése (a gazdaságfejlesztési, a foglalkoztatási, oktatási, társadalmi felzárkózási szakpolitikák által, tekintettel a területi különbségekre)
- Az energia- és erőforrás-hatékonyság növelése
- A társadalmi felzárkózási és népesedési kihívások kezelése
- A gazdasági növekedést segítő helyi és térségi fejlesztések megvalósítása

Köszönöm a figyelmet!

Áldorfai György; EGYRTDI  
aldorfai@gmail.com